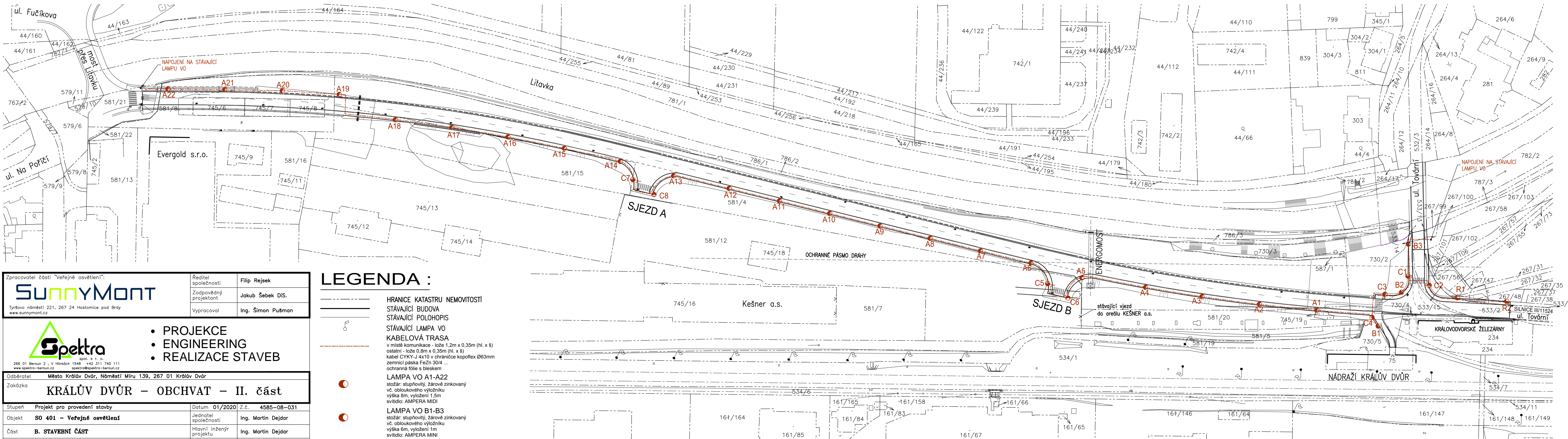


# SITUACE VEŘEJNÉHO OSVĚTLENÍ

M 1:1000



Zpracovatel části "Veřejné osvětlení":

**SunnyMont**

Tyršovo náměstí 221, 267 24 Hostomice pod Brdy  
www.sunnymont.cz

Ředitel společnosti: Filip Rejsek

Zodpovědný projektant: Jakub Šebek DI.S.

Vypracoval: Ing. Šimon Pušman

**Spektra**

266 01 Beroun 2, v. Hlinkách 1548, spol. s r. o.  
www.spektra-beroun.cz

- PROJEKCE
- ENGINEERING
- REALIZACE STAVEB

Odběratel: Město Králův Dvůr, Náměstí Míru 139, 267 01 Králův Dvůr

Zakázka: **KRÁLŮV DVŮR – OBCHVAT – II. část**

Stupeň: Projekt pro provedení stavby	Datum: 01/2020	Z.č.: 4585-08-031
Objekt: SO 401 – Veřejné osvětlení	Jednotel společnosti: Ing. Martin Dejdar	
Část: B. STAVEBNÍ ČÁST	Hlavní inženýr projektu: Ing. Martin Dejdar	
Díl:	Projektant: Ing. Veronika Gloserová	
Název výkresu: Situace veřejného osvětlení	Formát: 4 A4	Číslo výkresu: 401.2.
Měřítko: 1 : 1000		
Soubor: Z:\2020\KD_Obchvat_II_casť_PDFS\Projekt_PDFS\B_Stavebni_casť\400\sit_VO.dwg		Datum vykreslení: 26 2 2020 14:3326

## LEGENDA :

- HRANICE KATASTRU NEMOVITOSTÍ
- STÁVAJÍCÍ BUDOVA
- STÁVAJÍCÍ POLOHOPIS
- STÁVAJÍCÍ LAMPA VO
- KABELOVÁ TRASA
- v místě komunikace - lože 1,2m x 0,35m (hl. x š)
- ostatní - lože 0,8m x 0,35m (hl. x š)
- kabel CYKY-J 4x10 v chráněnce kopoflex Ø63mm
- zemní pásky FeZn 30/4 ...
- ochranná fólie s bleskem
- LAMPA VO A1-A22
- stožár: stupňovitý, žárové zinkovaný
- vč. obloukového výložníku
- výška 8m, vyložení 1,5m
- světlo: AMPERA MIDI
- LAMPA VO B1-B3
- stožár: stupňovitý, žárové zinkovaný
- vč. obloukového výložníku
- výška 6m, vyložení 1m
- světlo: AMPERA MINI
- PŘECHODOVÁ LAMPA VO C1-C8
- stožár: stupňovitý, žárové zinkovaný
- vč. obloukového výložníku
- výška 6m, vyložení 2,5m
- světlo: AMPERA MIDI-Z
- REZERVY VO R1-R2